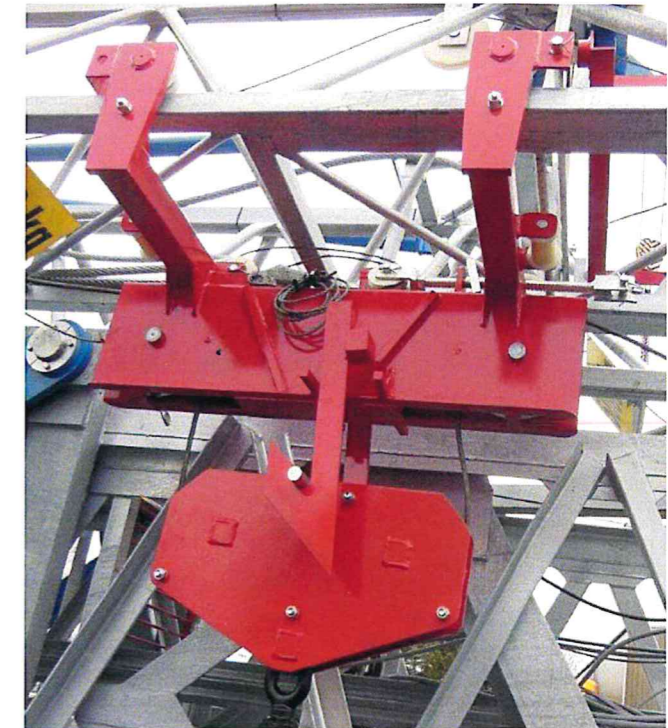
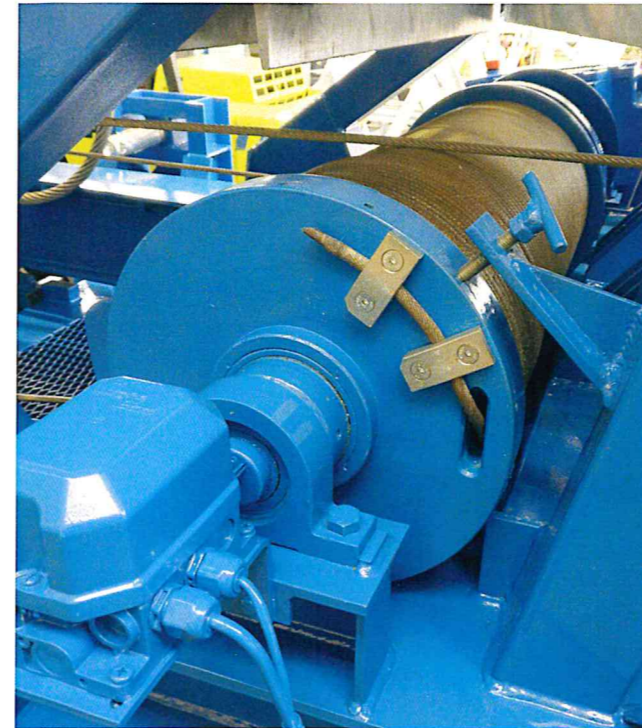
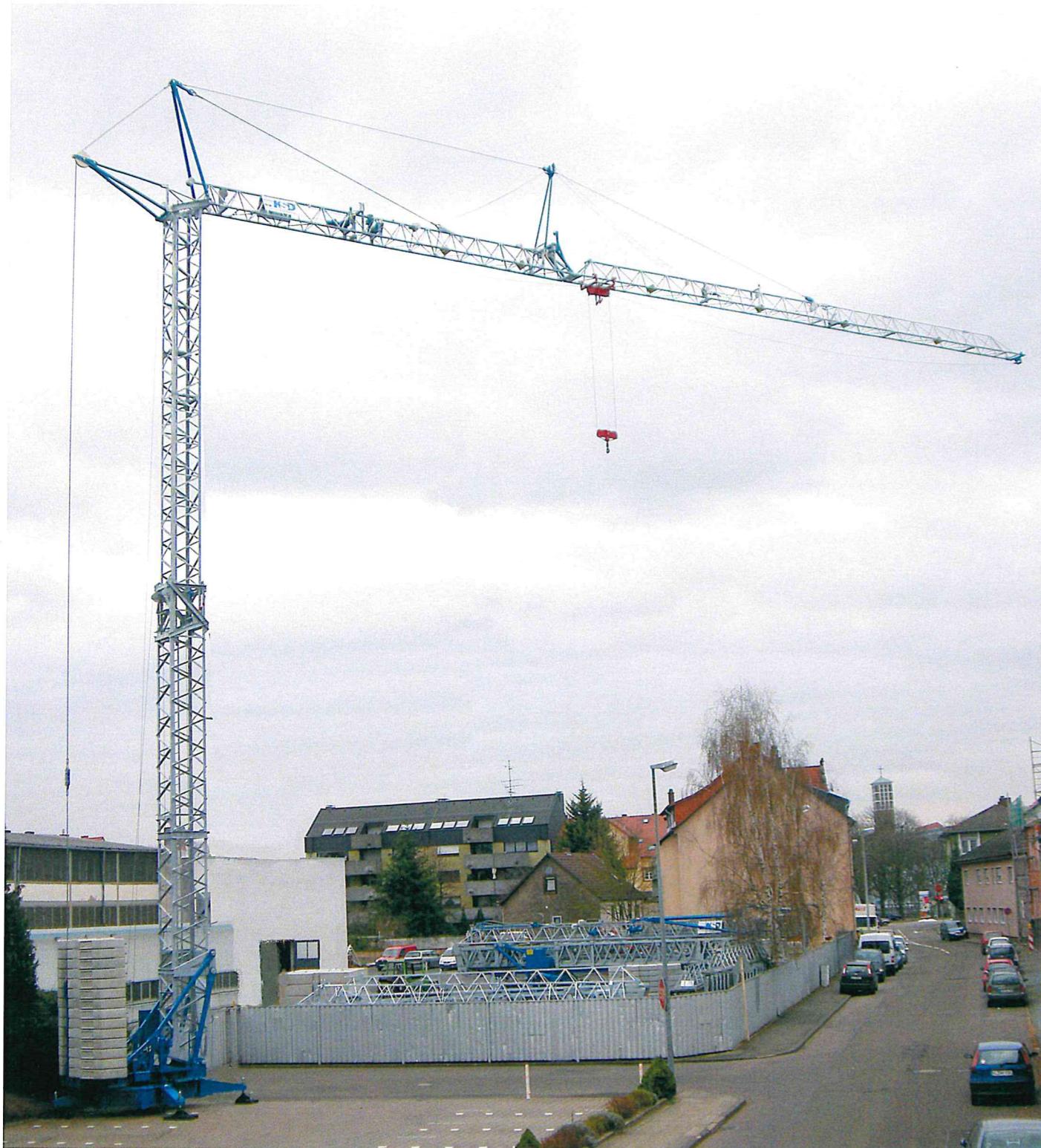


Schnellmontagekran
Fast self erecting tower crane
Grue à montage rapide



TK 4011

DIN 15018 H1 B3



Besondere Merkmale

- Automatische Abspindelvorrichtung
- Komplett straßenverfahrbar mit Turm (26 m) und Ausleger (40 m) ohne Teiledemontage
- Feuerverzinkung an Turm und Ausleger
- Auslegerluftmontage mit minimalem Platzbedarf
- Halbausgefahrene Betriebsstellung des Turmes
- Während Montage um 360° schwenkbar

Automatische Katzseilnachspannung

Durch Schleifringkörper unbegrenztes Drehen in jeder Richtung

Alle Antriebe frequenzgeregelt (stufenlos)

Änderungen, bedingt durch den technischen Fortschritt, vorbehalten.

Special Features

- Automatic support device
- Road transport possible with complete tower (26 m) and jib (40 m) without sectional disassembly
- Hot galvanized tower and jib
- Jib assembly above ground with little space required
- Can operate with half telescoped tower
- 360° rotatable during assembly

Automatic trolley cable rope tension device

Slewing in every direction by unlimited slip rings

All drives frequency controlled

In case of technical improvement, subject to revision without notice.

Caractéristiques particulières

- Dispositif de débobinage automatique*
- Transport complet avec tour 26 m et flèche 40 m, sans aucun démontage*
- Tour et flèche galvanisés à chaud*
- Montage de la flèche en l'air avec un besoin de surface réduite*
- Prêt à l'emploi à mi-extension de la tour*
- Rotation possible à 360° pendant le montage*

Système automatique des tendeurs de chariotage

Le collecteur permet des rotations indéfinies dans chaque sens

Frequence controlée tous les lecteurs

Sous réserve de modification, dû au développement technique.

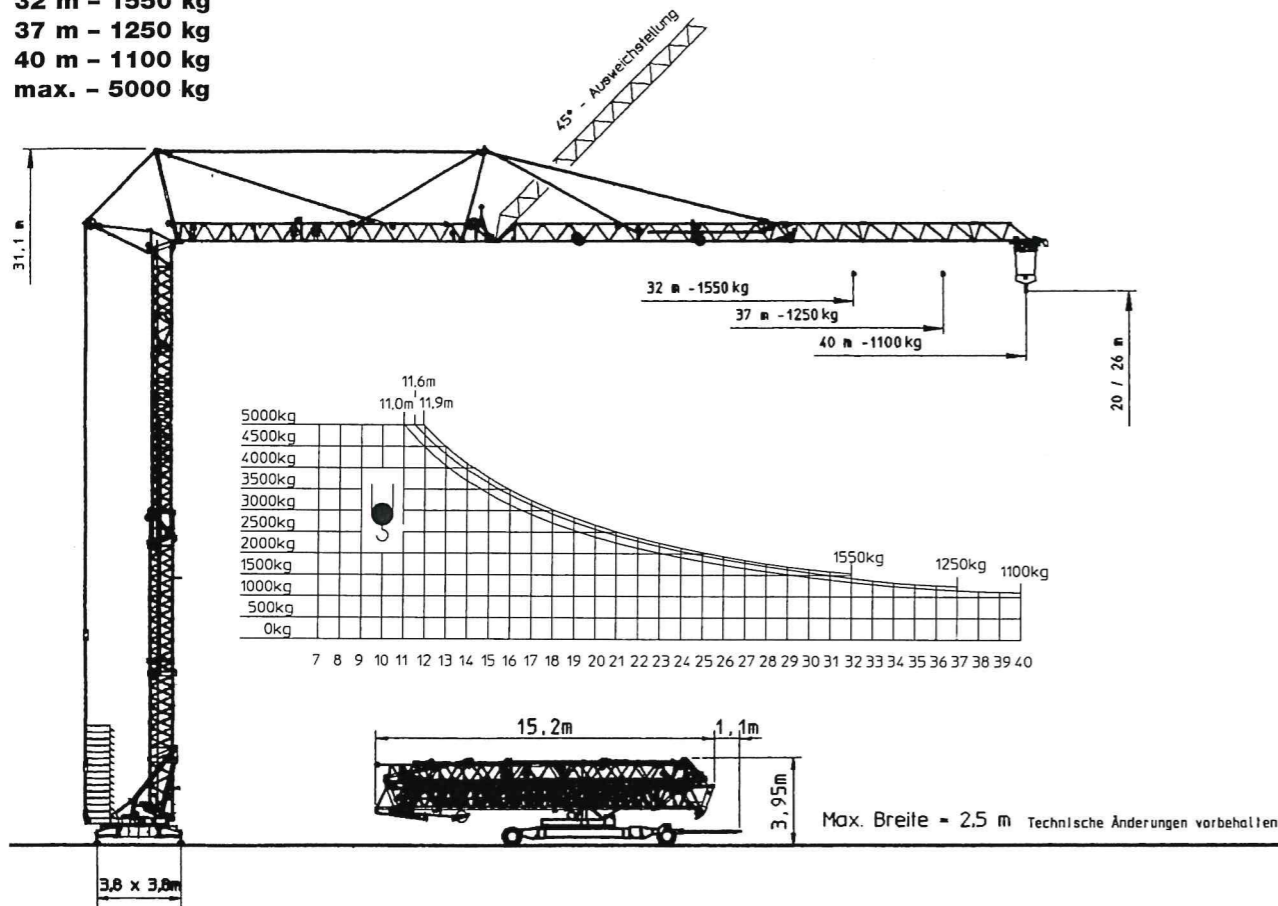
KSD Kransysteme GmbH

Schillerstraße 30 - 38
D-66482 Zweibrücken
Telefon: (0 63 32) 92 18 - 0
Telefax: (0 63 32) 92 18 - 40
e-Mail: ksd@ksd-kransysteme.de
Internet: www.ksd-kransysteme.de

Überreicht durch / Presented by / Présenté par:

TK 4011

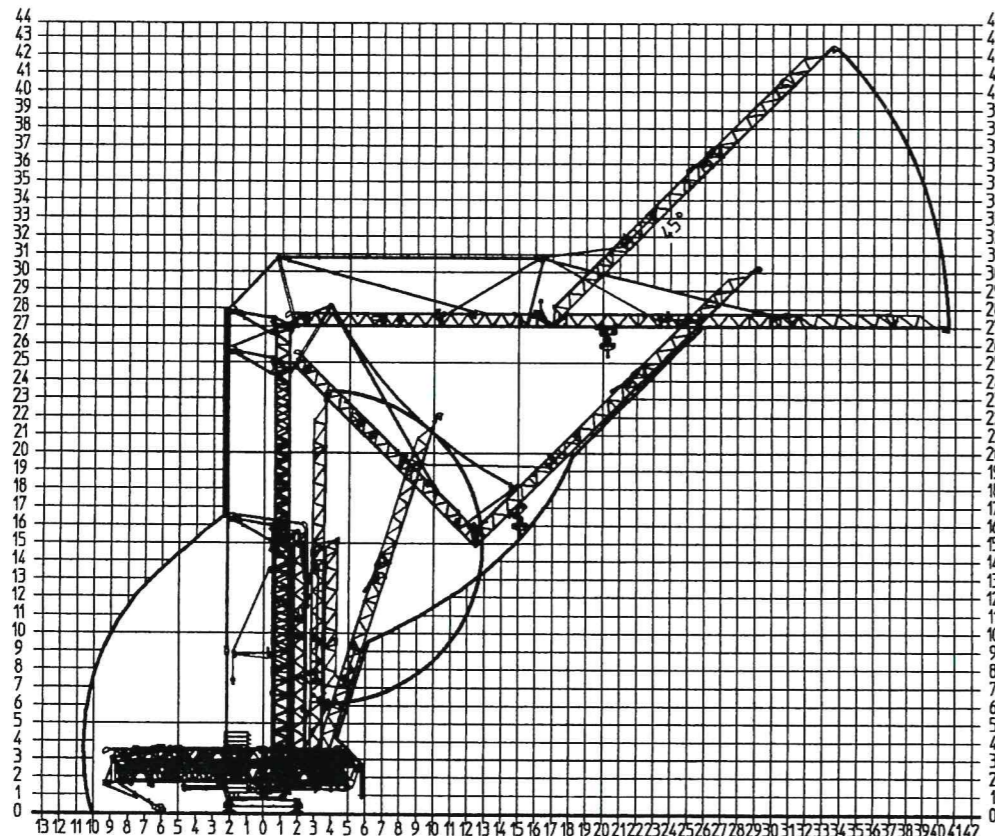
BGL 2105 - 0050
32 m - 1550 kg
37 m - 1250 kg
40 m - 1100 kg
max. - 5000 kg



Montage - Platzbedarfdiagramm

Erection - Space required diagram

Montage - Surface utile



TK 4011

Leistungsdaten Performance data Details techniques	Ausladung (m) Radius Portée	Tragkraft (kg) Lifting capacity Capacité	Max. Tragkraft (kg) Lifting capacity max. Capacité max.
		⤴	⤴
Grundgerät Basic design Flèche de base	32	1550	5000
Auslegerverlängerung I Jib extension I Rallonge de flèche I	37	1250	5000
Auslegerverlängerung II Jib extension II Rallonge de flèche II	40	1100	5000

Heben Lifting Levage	⤴	
	m/min.	kg
↔↔↔	65	1000
↔↔	40	2400
↔	19	5000

Geschwindigkeiten
 Speeds
 Vitesses

Katzfahren Trolleying / Distribution	← →	m/min.	5 - 40
Kranfahren Traveling / Translation		m/min.	30
Drehen (stufenlos) Slewing / Orientation	↻	r.p.m.	0,1 ↔ 1,0

Allgemeine technische Daten

General technical data / Details techniques generaux

Konstruktionsgewicht Weight / Poids de la grue	kg	14.200	Ges. elektr. Leistung Motor power / Puissance total	kW	28
Gegengewicht I Counterweight I / Contrepoids	kg	30.000	Kabelquerschnitt Cable section / Section du câble	mm ²	5 x 16
Max. Eckdruck max. wheel load / Pression max.	kN	315	Kabeltrommel Cable drum / Enrouleur	m	70
Spurweite Track gauge / Ecartement	m	3,8	Schienenprofil Rail profile / Profile du rail		S33-S49
Radstand Wheel gauge / Voie	m	3,8			
Drehradius Slewing radius / Rayon de giration	m	2,4			

Montage

Erection
 Montage

