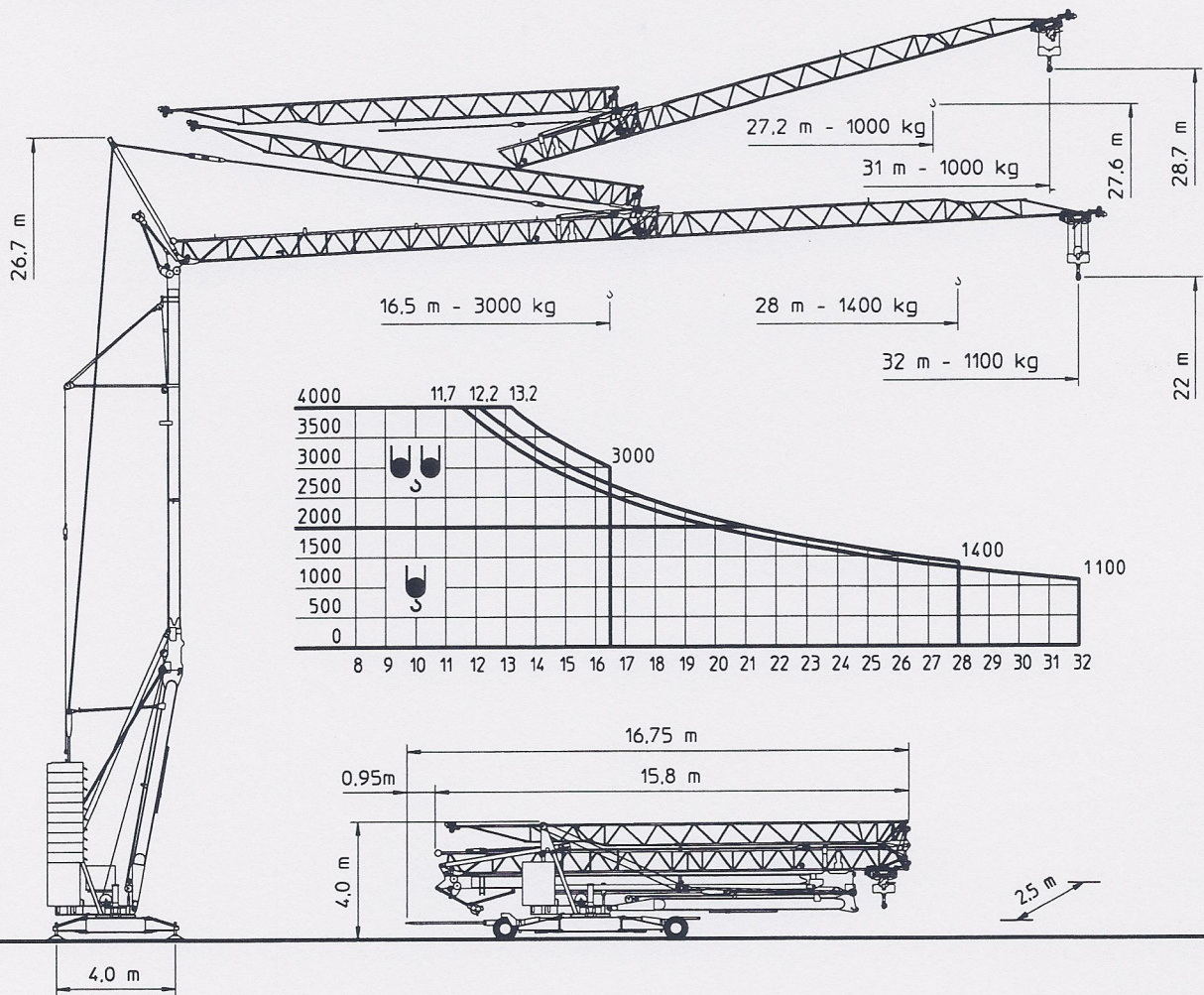


TK 3211



Leistungsdaten	Ausladung (m)	Tragkraft (kg)	Max.Tragkraft (kg)			
Grundgerät	28	1400	4000			
Auslegerverlängerung	32	1100	4000			
Ausleger eingeklappt	16.5	3000	4000			
Ausleger steil	31 (27.2)	1000	1000			
Geschwindigkeiten	Heben	S		S		
		m/min	kg	m/min	kg	
		→→→	46	1500	23	3000
		→→	23	2000	11.5	4000
		→	5	2000	2.5	4000
	Kalfahren	← →		m/min	20/40	
Drehen (stufenlos)			U/min	0.1 ↔ 0.9		
Allgemeine technische Daten	Konstruktionsgewicht	kg	13500			
	Gegengewicht	kg	22000			
	Drehradius	m	2.3			
	Spindelabstand	m	4.0 x 4.0			
	Max.Eckdruck	kN	245			
	Ges.elekt.r.Leistung	kW	18			
	Kabelquerschnitt	400 V	5 x 10 □			