

Schnellmontage-Citykran

City crane

Grue de la Cite






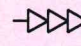

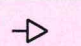
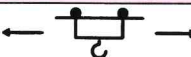

CKK 5014

DIN 15018 H1 B3



CKK 5014

Leistungsdaten Performance data Details techniques	Ausladung (m) Radius Portée	Tragkraft (kg) Lifting capacity Capacité	Max. Tragkraft (kg) Lifting capacity max. Capacité max.
			
Ausleger 45 m Jib 45 m / Flèche 45 m	45	1700	6000
Ausleger 50 m Jib 50 m / Flèche 50 m	50	1400	6000

Geschwindigkeiten Speeds Vitesses	Heben Lifting Levage		m/min.	kg
				65
	40	3000		
	20	6000		
Katzfahren stufenlos Trolleying / Distribution		m/min.	5,0-50	
Drehen stufenlos Slewing / Orientation		r.p.m.	0,1 ↔ 0,9	
Kranfahren Traveling / Translation		m/min.	20	

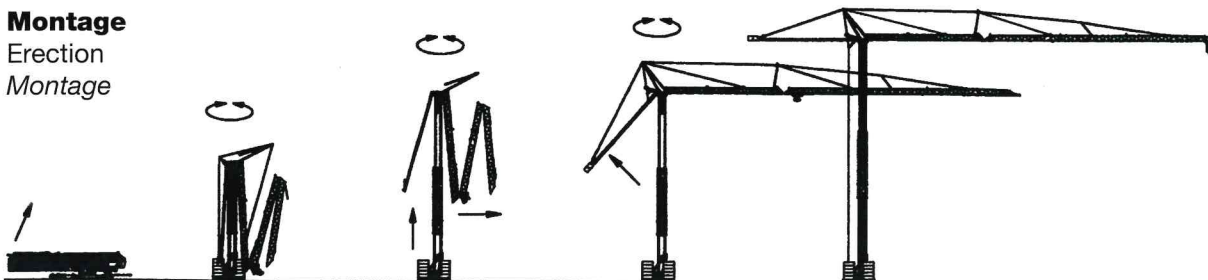
Allgemeine technische Daten

General technical data
Details techniques généraux

Konstruktionsgewicht Weight / Poids de la grue	kg	23.800	Spindelabstand Support basis / Ecartement	m	4,2 x 4,2
Gegengewicht I * Counterweight I / Contrepoids I	kg	5.400	Spurweite Track gauge / Voie	m	4,0
Drehradius I * Slewing radius I / Rayon de giration I	m	1,65	Ges. elektr. Leistung Motor power / Puissance total	kW	39
Zentralballast Central ballast / Lestcentral	kg	30.000	Kabelquerschnitt Cable section / Section du câble	mm ²	5 x 16
Max. Eckdruck Corner load / Pression	kN	330	Netzstrom Mains supply / Réseau	V/Hz	400/50
* Betriebsanleitung beachten! Consider instruction manual! / Observer manuel de service!					

Montage

Erection
Montage



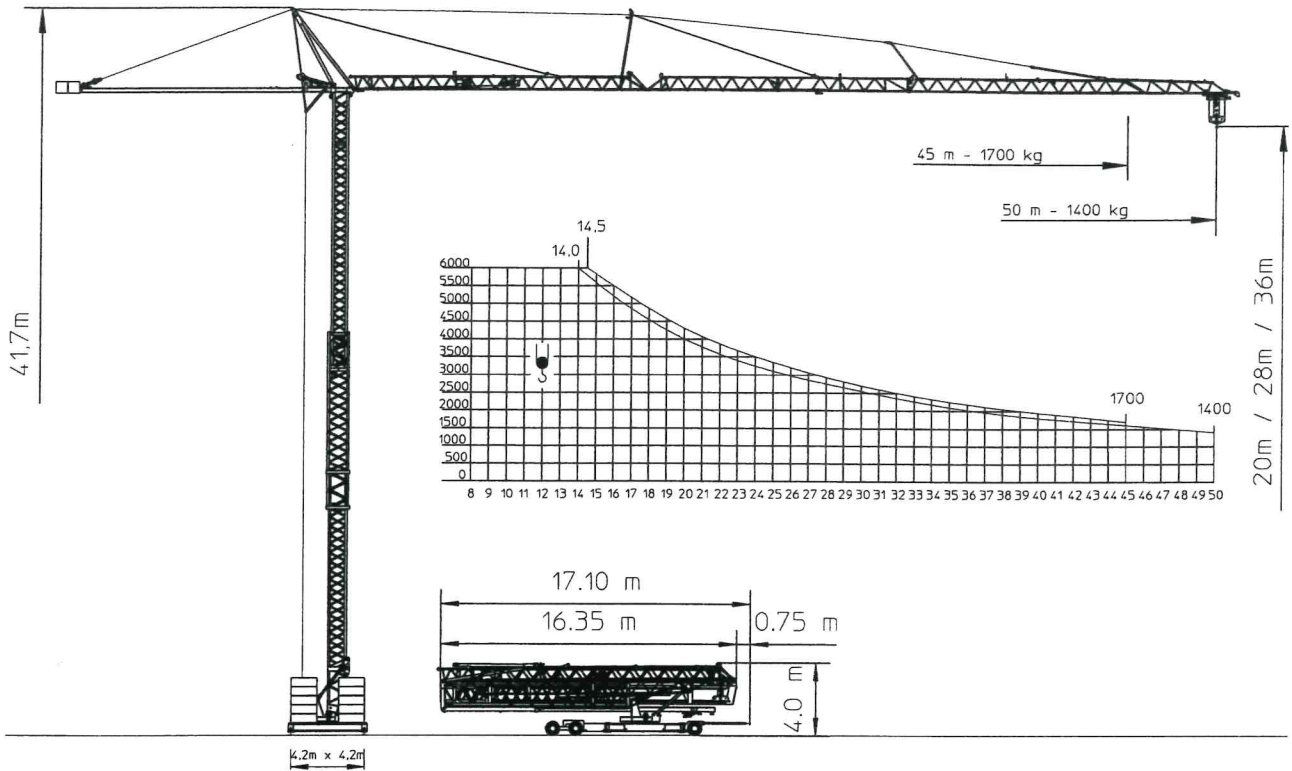
CKK 5014

BGL 2105 - 0079

50 m - 1400 kg

45 m - 1700 kg

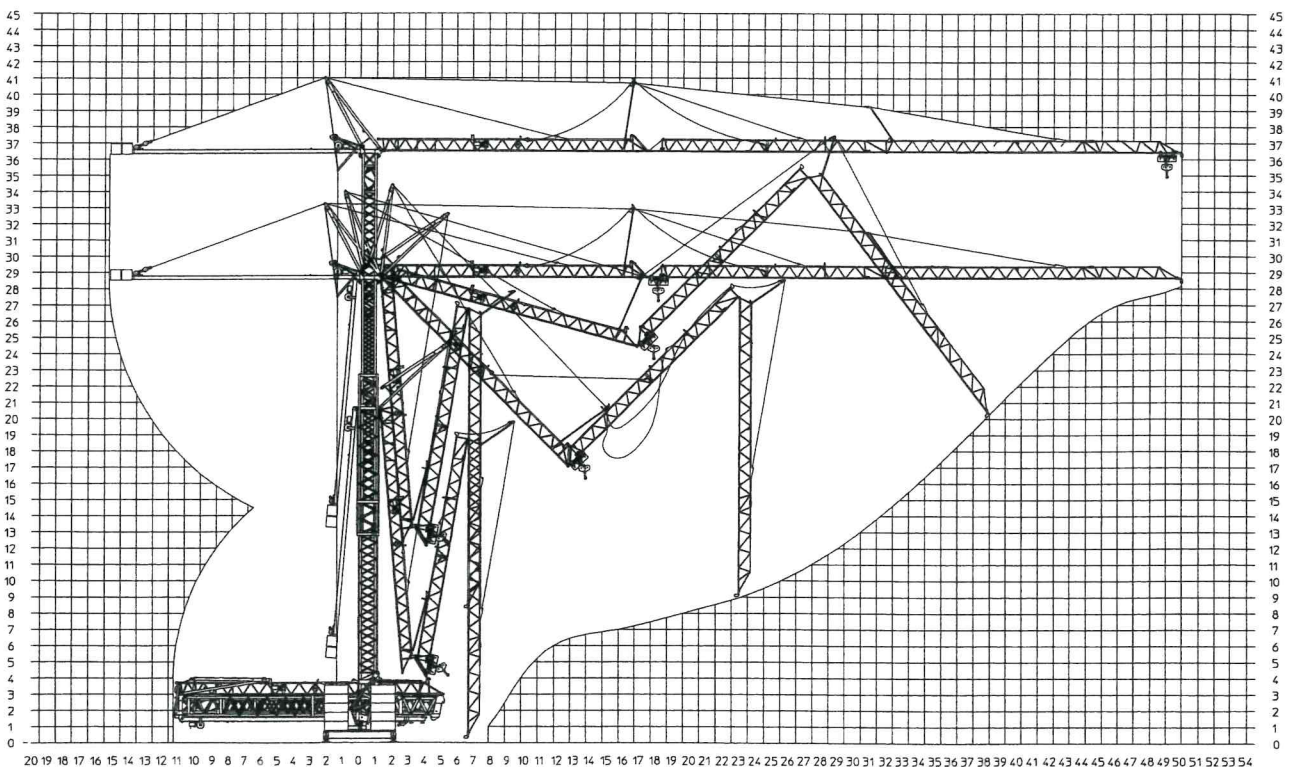
max. - 6000 kg

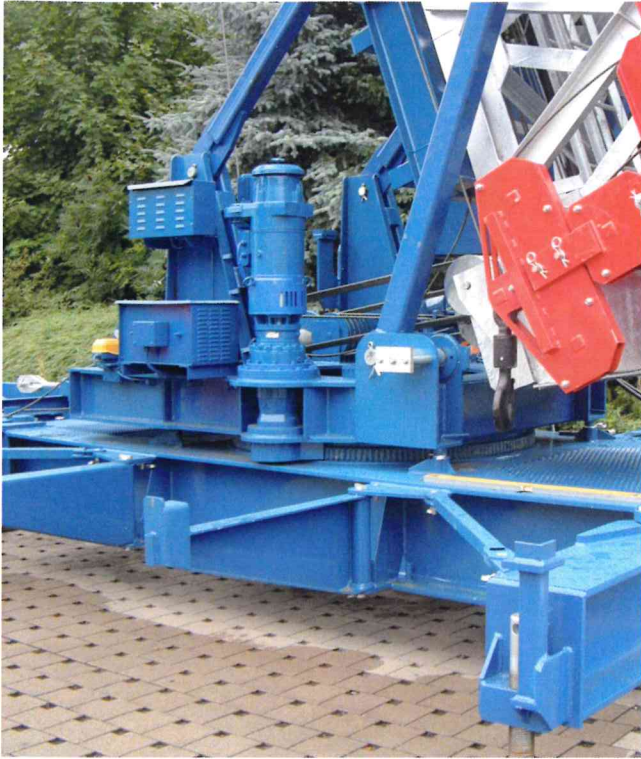


Montage - Platzbedarfsdiagramm

Erection - Space required diagram

Montage - Surface utile





Besondere Merkmale

Komplett straßenverfahrbar mit Turm (36 m) und Ausleger (50 m) ohne Teiledemontage

Auslegerluftmontage mit minimalem Platzbedarf

Während Montage um 360° schwenkbar

Turm und Ausleger feuerverzinkt

Hubwerk, Drehwerk und Katzfahrwerk frequenzgeregelt (stufenlos)

Technische Änderungen vorbehalten

Special Features

Road transport with complete tower (36 m) and jib (50 m) without sectional disassembly

Jib assembly above ground with little space required

360° rotatable during assembly

Hot galvanized tower and jib

Hoisting drive, slew drive and trolley frequency controlled (variable)

Subject to change without notice

Caractéristiques particulières

Transport complet avec tour (36 m) et flèche (50 m) sans aucun démontage

Montage de la flèche en l'air avec un besoin de surface réduite

Rotation possible à 360° pendant le montage

Tour et flèche galvanisés à chaud

Levage, rotation, chariot avec (variateur)

Sous réserve de modification

KSD Kransysteme GmbH

Schillerstraße 30 - 38

D-66482 Zweibrücken

Telefon: +49 (0) 63 32 - 92 18 0

Telefax: +49 (0) 63 32 - 92 18 40

e-Mail: ksd@ksd-kransysteme.de

Internet: www.ksd-kransysteme.de

Überreicht durch / Presented by / Présenté par:

