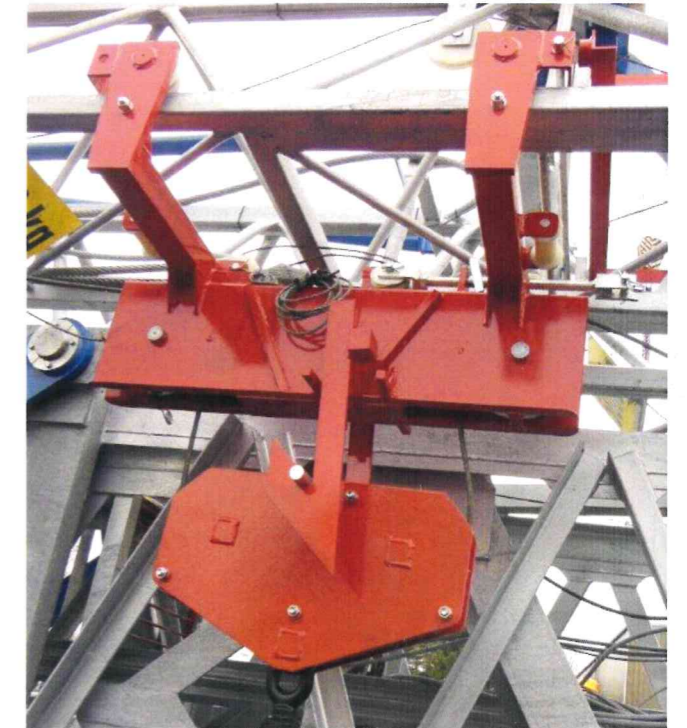
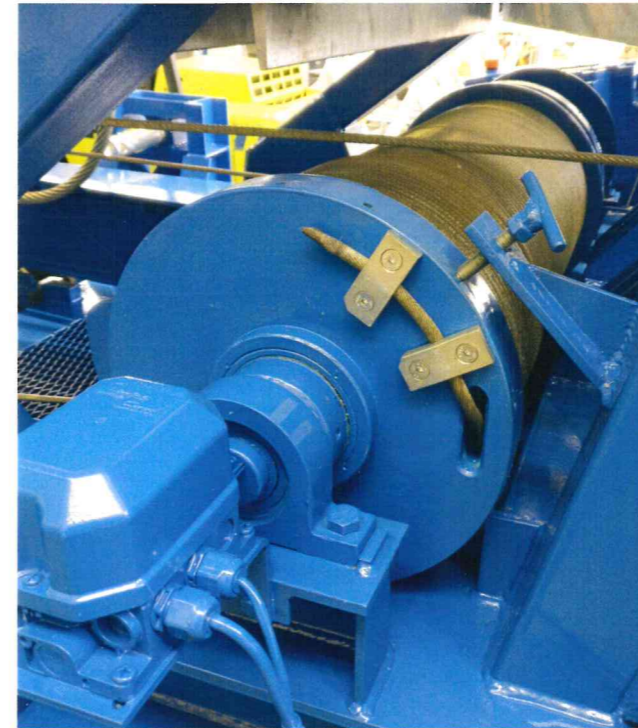


Schnellmontagekran
Fast self erecting tower crane
Grue à montage rapide



TK 4012

DIN 15018 H1 B3



Besondere Merkmale

- Automatische Abspindelvorrichtung
- Komplett straßenverfahrbar mit Turm (26 m) und Ausleger (40 m) ohne Teiledemontage
- Feuerverzinkung an Turm und Ausleger
- Auslegerluftmontage mit minimalem Platzbedarf
- Halbausgefahrene Betriebsstellung des Turmes
- Während Montage um 360° schwenkbar

Automatische Katzseilnachspannung

Durch Schleifringkörper unbegrenztes Drehen in jeder Richtung

Alle Antriebe frequenzgeregelt (stufenlos)

Änderungen, bedingt durch den technischen Fortschritt, vorbehalten.

Special Features

- Automatic support device
- Road transport possible with complete tower (26 m) and jib (40 m) without sectional disassembly
- Hot galvanized tower and jib
- Jib assembly above ground with little space required
- Can operate with half telescoped tower
- 360° rotatable during assembly

Automatic trolley cable rope tension device

Slewing in every direction by unlimited slip rings

All drives frequency controlled

In case of technical improvement, subject to revision without notice.

Caractéristiques particulières

- Dispositif de débobinage automatique*
- Transport complet avec tour 26 m et flèche 40 m, sans aucun démontage*
- Tour et flèche galvanisés à chaud*
- Montage de la flèche en l'air avec un besoin de surface réduite*
- Prêt à l'emploi à mi-extension de la tour*
- Rotation possible à 360° pendant le montage*

Système automatique des tendeurs de chariotage

Le collecteur permet des rotations indéfinies dans chaque sens

Frequenze contrôlée tous les lecteurs

Sous réserve de modification, dû au développement technique.

KSD Kransysteme GmbH

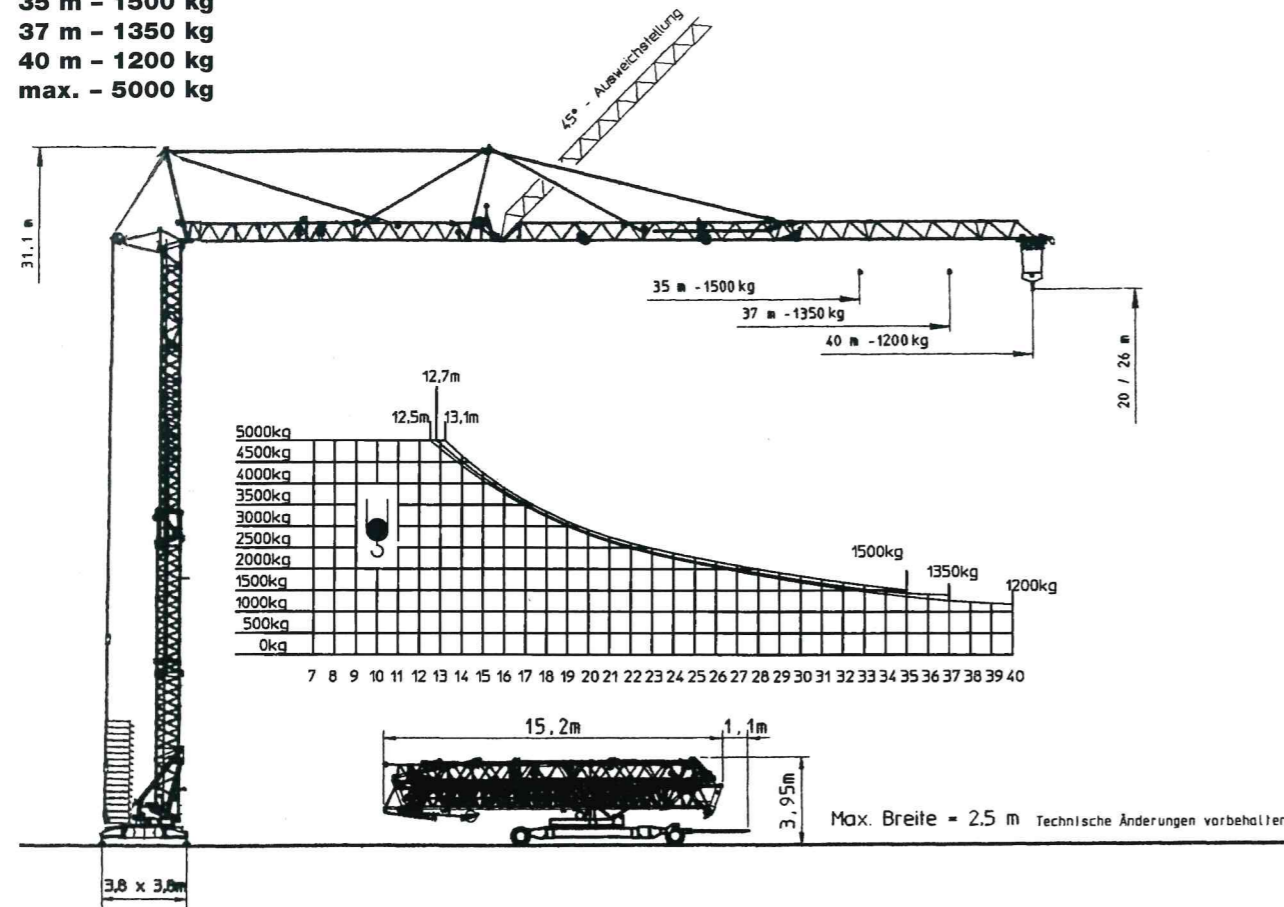
Schillerstraße 30 - 38
D-66482 Zweibrücken
Telefon: (0 63 32) 92 18 - 0
Telefax: (0 63 32) 92 18 - 40
e-Mail: ksd@ksd-kransysteme.de
Internet: www.ksd-kransysteme.de

Überreicht durch / Presented by / Présenté par:

TK 4012

BGL 2105 - 0056

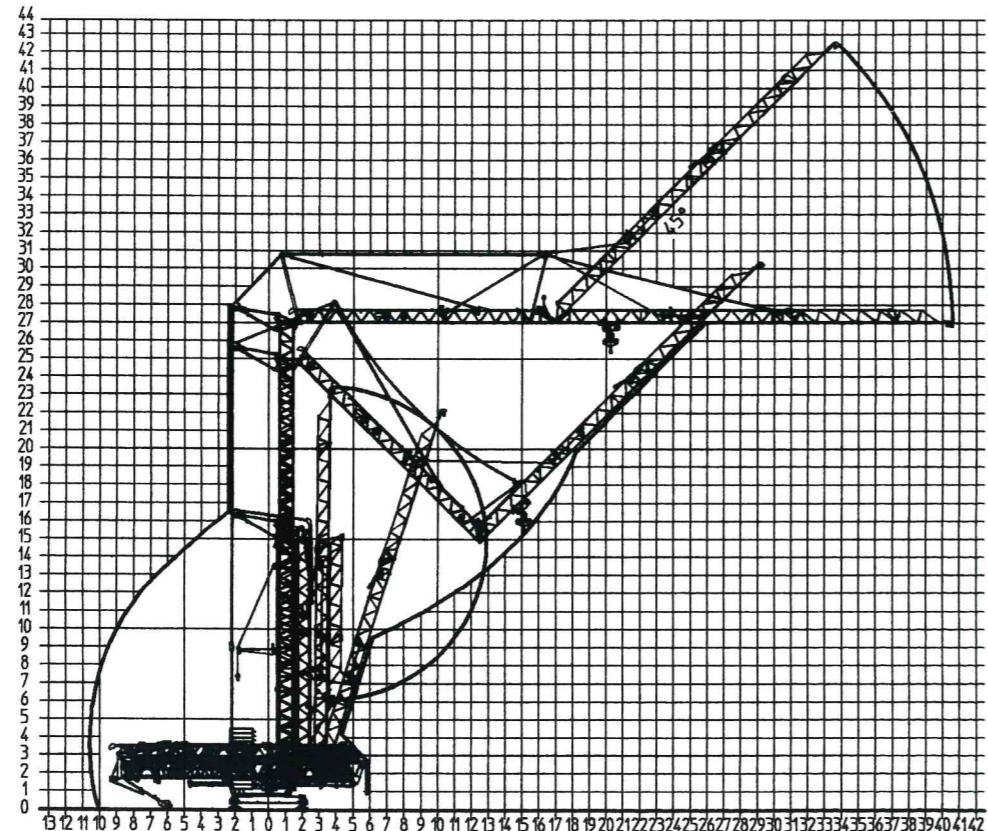
35 m - 1500 kg
 37 m - 1350 kg
 40 m - 1200 kg
 max. - 5000 kg



Montage - Platzbedarfsdiagramm

Erection - Space required diagram

Montage - Surface utile



TK 4012

Leistungsdaten Performance data Details techniques	Ausladung (m) Radius Portée	Tragkraft (kg) Lifting capacity Capacité	Max. Tragkraft (kg) Lifting capacity max. Capacité max.

Grundgerät Basic design Flèche de base	35	1500	5000
Auslegerverlängerung I Jib extension I Rallonge de flèche I	37	1350	5000
Auslegerverlängerung II Jib extension II Rallonge de flèche II	40	1200	5000

Heben Lifting Levage		
	m/min.	kg
	65	1000
	40	2400
	19	5000

Geschwindigkeiten
 Speeds
 Vitesses

Katzfahren Trolleying / Distribution		m/min.	5 - 55
Kranfahren Traveling / Translation		m/min.	30
Drehen (stufenlos) Slewing / Orientation		r.p.m.	0,1 ↔ 1,0

Allgemeine technische Daten

General technical data / Details techniques generaux

Konstruktionsgewicht Weight / Poids de la grue	kg	14.200	Ges. elektr. Leistung Motor power / Puissance total	kW	28
Gegengewicht I Counterweight I / Contrepoids	kg	36.000	Kabelquerschnitt Cable section / Section du câble	mm ²	5 x 16
Max. Eckdruck max. wheel load / Pression max.	kN	350	Kabeltrommel Cable drum / Enrouleur	m	70
Spurweite Track gauge / Ecartement	m	3,8	Schienenprofil Rail profile / Profile du rail		S33-S49
Radstand Wheel gauge / Voie	m	3,8			
Drehradius Slewing radius / Rayon de giration	m	2,1			

