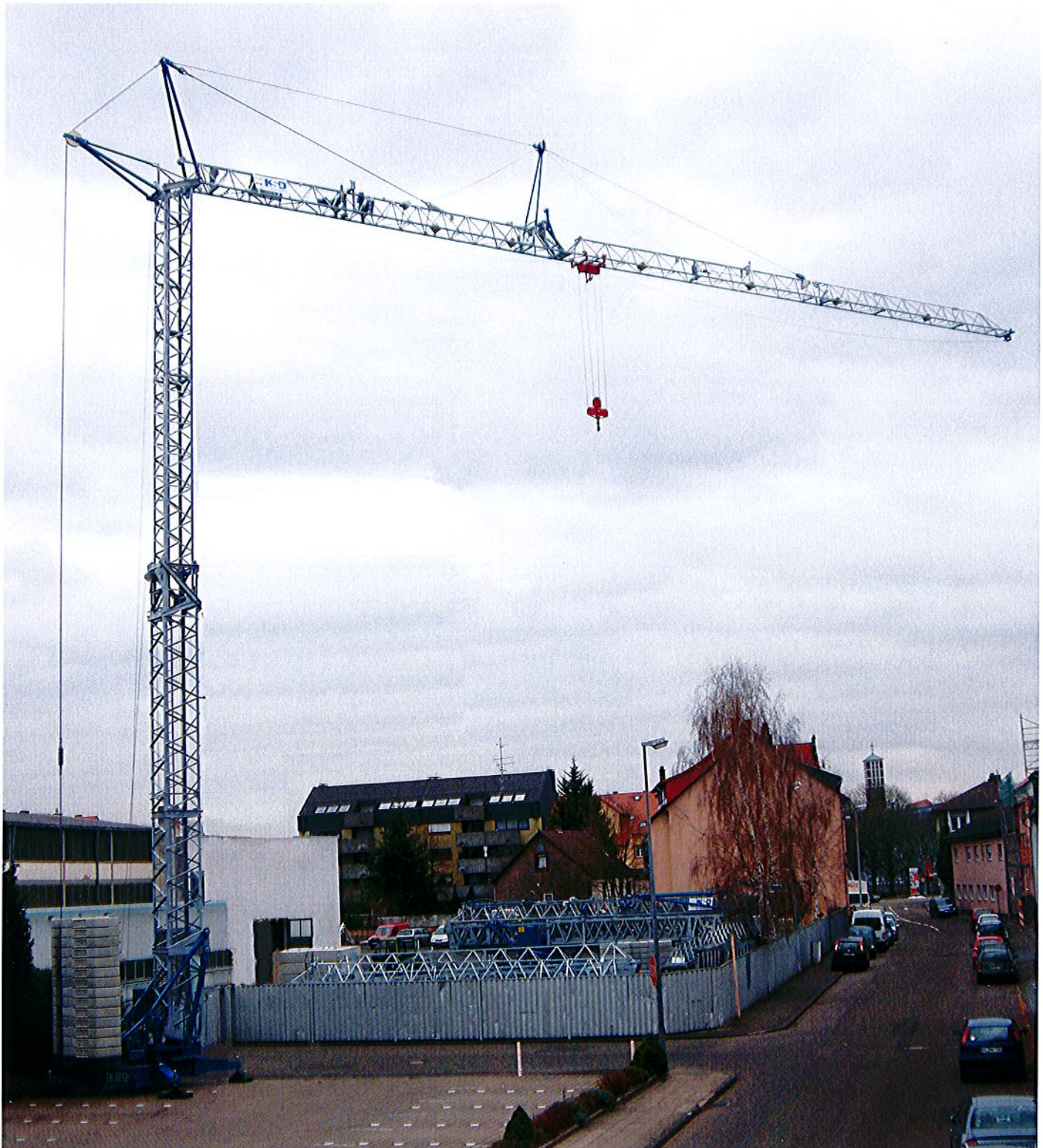


Schnellmontagekran
Fast self erecting tower crane
Grue à montage rapide



TK 3712

DIN 15018 H1 B3



TK 3712

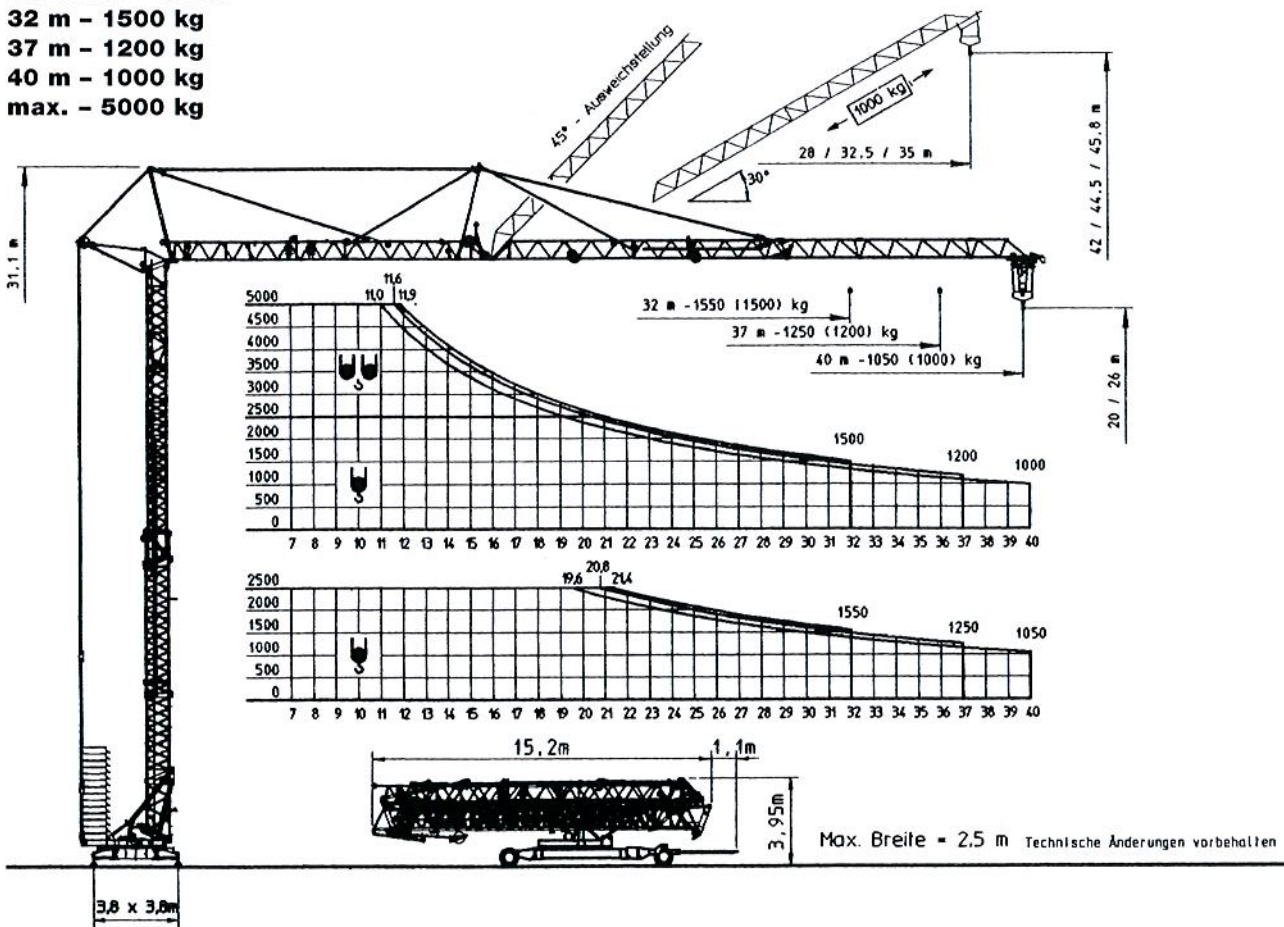
BGL 2105 - 0050

32 m - 1500 kg

37 m - 1200 kg

40 m - 1000 kg

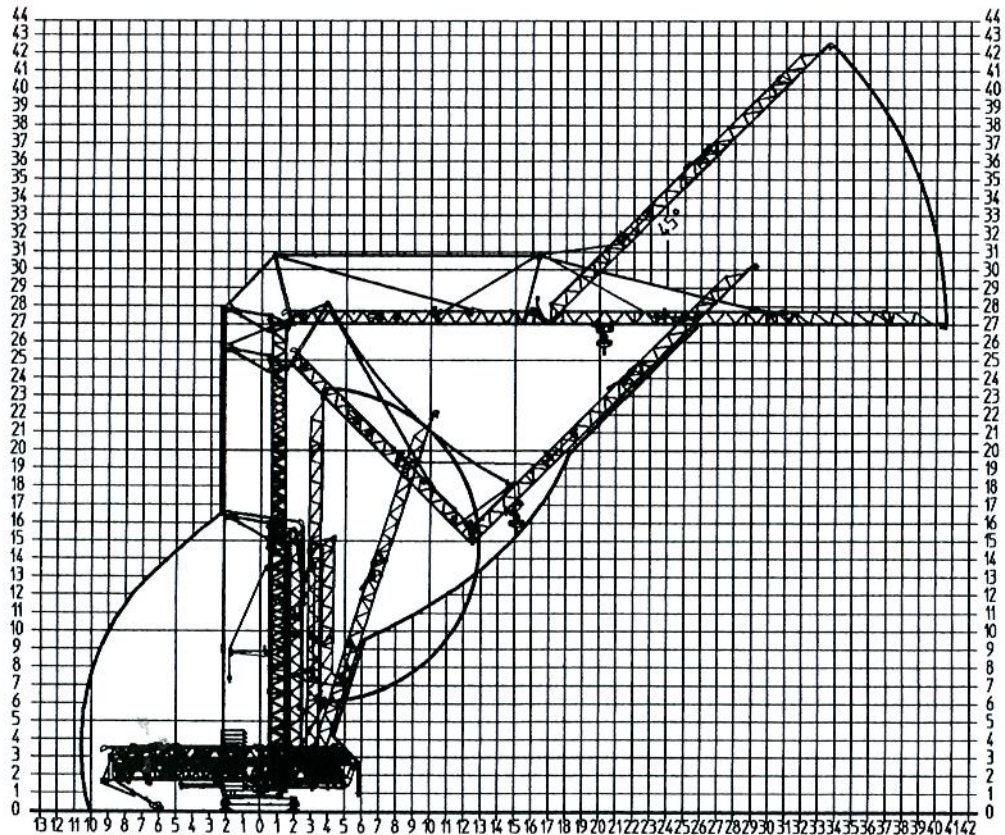
max. - 5000 kg







Montage - Platzbedarfsdiagramm







Erection - Space required diagram

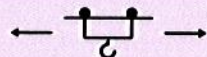


Montage - Surface utile



TK 3712

Leistungsdaten Performance data Details techniques	Ausladung (m) Radius Portée	Tragkraft (kg) Lifting capacity Capacité		Max. Tragkraft (kg) Lifting capacity max. Capacité max.	
					
Grundgerät Basic design Flèche de base	32	1550	1500	2500	5000
Auslegerverlängerung I Jib extension I Rallonge de flèche I	37	1250	1200	2500	5000
Auslegerverlängerung II Jib extension II Rallonge de flèche II	40	1050	1000	2500	5000

Geschwindigkeiten Speeds Vitesses	Heben Lifting Levage				
		m/min.	kg	m/min.	kg
		46	1250	23	2500
		23	2500	11,5	5000
		5	2500	2,5	5000

Katzfahren Trolleying / Distribution		m/min.	20/40
Kranfahren Traveling / Translation		m/min.	30
Drehen (stufenlos) Slewing / Orientation		r.p.m.	0,1 ↔ 1,0

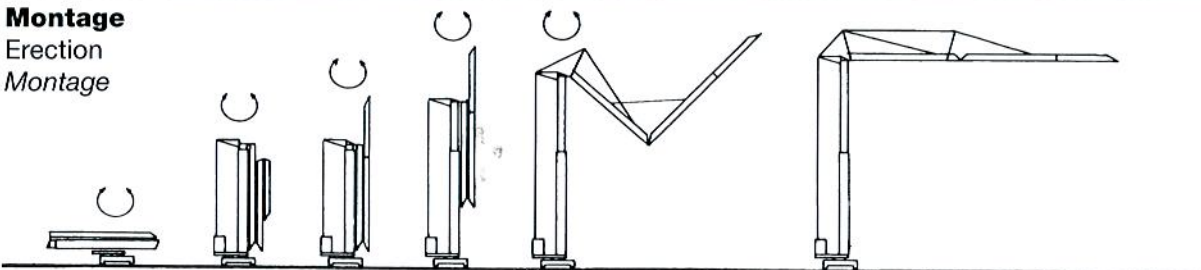
Allgemeine technische Daten

General technical data / Details techniques généraux

Konstruktionsgewicht Weight / Poids de la grue	kg	14.200	Ges. elektr. Leistung Motor power / Puissance total	kW	25
Gegengewicht I Counterweight I / Contrepoids	kg	28.000*	Kabelquerschnitt Cable section / Section du câble	mm ²	5 x 16
Max. Eckdruck max. wheel load / Pression max.	kN	315	Kabeltrommel Cable drum / Enrouleur	m	70
Spurweite Track gauge / Ecartement	m	3,8	Schienenprofil Rail profile / Profile du rail		S33-S49
Radstand Wheel gauge / Voie	m	3,8			
Drehradius Slewing radius / Rayon de giration	m	2,4	*Gegengewicht CH Counter weight CH / Contrepoids CH		28.000 kg

Montage

Erection
Montage





Besondere Merkmale

- Automatische Abspindelvorrichtung
- Komplett straßenverfahrbar mit Turm (26 m) und Ausleger (40 m) ohne Teiledemontage
- Feuerverzinkung an Turm und Ausleger
- Auslegerluftmontage mit minimalem Platzbedarf
- Halbausgefahrene Betriebsstellung des Turmes
- Während Montage um 360° schwenkbar
- Automatische Katzseilnachspannung
- Durch Schleifringkörper unbegrenztes Drehen in jeder Richtung
- stufenloses Drehwerk frequenzreguliert mit Wirbelstrombremse

Änderungen, bedingt durch den technischen Fortschritt, vorbehalten.

Special Features

- Automatic support device
- Road transport possible with complete tower (26 m) and jib (40 m) without sectional disassembly
- Hot galvanized tower and jib
- Jib assembly above ground with little space required
- Can operate with half telescoped tower
- 360° rotatable during assembly
- Automatic trolley cable rope tension device
- Slewing in every direction by unlimited slip rings
- Variable slewing drive, frequency regulated with eddy current brake

In case of technical improvement, subject to revision without notice.

Caractéristiques particulières

- Dispositif de débobinage automatique*
- Transport complet avec tour 26 m et flèche 40 m, sans aucun démontage*
- Tour et flèche galvanisés à chaud*
- Montage de la flèche en l'air avec un besoin de surface réduite*
- Prêt à l'emploi à mi-extension de la tour*
- Rotation possible à 360° pendant le montage*
- Système automatique des tendeurs de chariotage*
- Le collecteur permet des rotations indéfinies dans chaque sens*
- Rotation, modulation de fréquence à courante de Foucault*

Sous réserve de modification, dû au développement technique.

KSD Kransysteme GmbH

Schillerstraße 30 - 38
 D-66482 Zweibrücken
 Telefon: (0 63 32) 92 18 - 0
 Telefax: (0 63 32) 92 18 - 40
 e-Mail: ksd@ksd-kransysteme.de
 Internet: www.ksd-kransysteme.de

Überreicht durch / Presented by / Présenté par:

